



*With you to get the best results*



# Profilo

## Rama Company

La società RAMA srl progetta e realizza macchine ed impianti per il confezionamento con elevati standard qualitativi, raggiunti grazie alla nostra ricerca ed applicazione delle tecnologie più avanzate. Grazie allo staff tecnico altamente specializzato, la ditta RAMA è in grado di fornire macchine e linee complete chiavi in mano con il raggiungimento di elevate prestazioni. Lavorando a stretto contatto con i clienti per analizzare e valutare ogni specifica richiesta, la ditta Rama crea le migliori soluzioni, garantendo i migliori risultati in efficienza, flessibilità e affidabilità. Linee di confezionamento con caricamento dall'alto, composte da formatrice e chiuditrici; astucciatrici orizzontali, a moto intermittente o continuo; macchine apricartoni di casse americane, con caricamento del prodotto manuale oppure automatico grazie ai sistemi robotizzati o di altro tipo, ecc. sono solo alcuni esempi della nostra vasta gamma produttiva in grado di rispondere ad ogni esigenza del mercato, per i più svariati tipi di prodotti e necessità.

*RAMA Srl Company develops and manufactures packaging machines and lines with high quality standards, achieved thanks to the research and application of the most advanced technologies.*

*Thanks to the high-specialized technical staff, RAMA is able to supply complete turn-key machines and lines, reaching high performances standards.*

*Working together with the customers in order to analyse and evaluate each specific request, Rama creates the best solutions and guarantees the best results in terms of efficiency, flexibility and reliability.*

*Top loading packaging lines, composed by forming and closing machines; side loading horizontal cartoning machines both intermittent or continuous motion; case erectors, other than multipack machines, are only some examples of our wide production range.*

*The lines could also be integrated with robotic systems or special automatic loading units.*

*RAMA is able to satisfy each market requirement, for the most different kind of products and necessities.*



# Missione

## ■ *Mission*

La missione di Rama è fornire soluzioni di elevata qualità per l'imballaggio dei più svariati prodotti e per ogni tipo di esigenza, avvalendosi della ricerca e delle tecnologie più avanzate.

*Rama mission is to supply high quality solutions for various products packaging and for every kind of requirement, thanks to the research and to the most advanced technologies.*

# Filosofia

## ■ *Philosophy*

La filosofia aziendale è volta a garantire i migliori risultati in efficienza, flessibilità e affidabilità per creare relazioni durature e di reciproca soddisfazione con i propri clienti.

*The company philosophy is to guarantee the best results in terms of efficiency, flexibility and trust to create lasting relations with a mutual satisfaction between the customers and us.*



## Progettazione

Il nostro staff di esperti tecnici, grazie alla nostra ricerca ed all'applicazione delle tecnologie più avanzate, progetta le migliori linee di produzione e macchine per il confezionamento di prodotti alimentari e non alimentari. L'analisi parte sempre dalle esigenze specifiche dei nostri clienti, considerate le caratteristiche e le tipologie di prodotto. Tutto questo ci permette di studiare soluzioni personalizzate per ogni singola esigenza.

## Realizzazione

L'ingegnerizzazione della produzione diviene in questa fase progettazione esecutiva e realizzazione. Rama si occupa della fabbricazione delle componenti e dell'assemblaggio delle parti. Viene posta particolare attenzione alla selezione dei singoli elementi tenuto conto della commessa e del budget concordato con il cliente nel pieno rispetto dei tempi di consegna prefissati.

## Installazione

La messa in funzione dell'impianto è sempre effettuata dai tecnici Rama. L'azienda effettua due collaudi:

- PDI (Pre Delivery Inspection), direttamente in azienda e quindi prima della spedizione;
- SAT, presso il cliente e con il coinvolgimento dei suoi tecnici.

Questi collaudi hanno lo scopo di garantire la massima funzionalità delle macchine, assicurando al cliente risparmio di tempo e minimo rischio di particolari problematiche.

## Formazione

Lo staff tecnico Rama provvede, oltre che all'installazione e messa in funzione in loco, anche all'addestramento del personale addetto. In questo modo l'azienda intende permettere all'utilizzatore di avviare prontamente la produzione riducendo notevolmente tempi e costi.

È un modo di operare che pone sempre il cliente al massimo della nostra attenzione.

## Assistenza

L'assistenza tecnica viene sempre garantita sia direttamente, sia attraverso la collaborazione con i tecnici degli agenti (opportunamente formati) o tramite aziende locali, soprattutto per i paesi lontani, con le quali Rama stipula dei contratti di esclusiva. L'obiettivo è garantire assistenza nel modo più veloce ed efficiente su tutto il territorio di pertinenza. Rama, inoltre, è in grado di fornire servizio di tele assistenza.

## Qualità

La ditta RAMA garantisce l'elevato standard qualitativo dei prodotti realizzati grazie all'accurata analisi e progettazione dell'impianto richiesto e all'attenta selezione di tutti i componenti.

Tutte le macchine vengono progettate e realizzate secondo le vigenti normative CEE.

Il risultato sarà quello di ottenere un ambiente di lavoro più sicuro ed efficiente con una notevole riduzione delle operazioni manuali.

# Servizi

## Services



### **Development**

*RAMA srl high-specialized technical staff develops the best packaging machines and lines for food and no-food industries thanks to the research and application of the most advanced technologies. The analysis always starts from the customer requirement, considering the type of product and its characteristics. RAMA develops customized solutions for each single request.*

### **Realization**

*In this phase, the production engineering becomes executive and the machine/line is manufactured. Rama builds the machine components and assembles the various parts by paying particular attention to the parts selection. The customer's order is respected achieving the budget and respecting the planned delivery time.*

### **Installation**

*The line start up is always done by Rama technicians.*

*The customer usually proceed with two different acceptance tests:*

- *PDI (Pre Delivery Inspection), directly at Rama and before delivery;*
- *SAT (Specification Acceptance Test) at buyers' site together with the customer's technicians.*

*These tests have the purpose to guarantee the maximum machines functionality, assuring "time saving" and minimize the risks.*

### **Training**

*Rama technical staff provides, besides the machine installation and start up at customer's site, also the operators' training. In this way Rama permits to the end user a quick production start by reducing time and costs. RAMA is always focused on the Customer necessities.*

### **Assistance**

*The technical assistance is always guaranteed in direct way or through technical assistance made by Rama's Agents worldwide.*

*The objective is to guarantee a quick and efficient assistance and for this purpose Rama is also able to supply a tele-assistance service*

### **Quality**

*RAMA guarantees the achieving of the high quality standard thanks to the customized analysis and development and thanks to the careful material/component selection.*

*All the machines are manufactured according to the current CEE standards.*

*The result is the achievement of a more safety and efficient working place with a manual operations reduction.*

# Prodotti

## Products



### Confezionamento

Prodotti alimentari

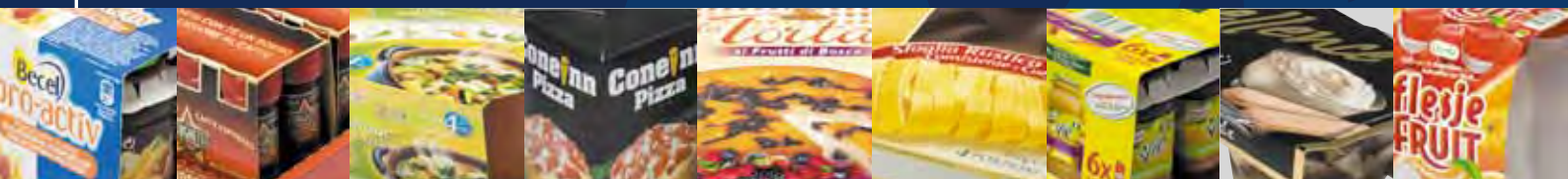
- bevande
- caffè
- cereali
- cibi congelati
- cibi cremosi e salse
- conserve
- dessert
- dolci
- formaggi freschi
- gelati
- pane
- pasta
- piatti pronti
- pizze
- prodotti da forno
- riso
- salumi
- snacks
- uova
- verdure
- yogurt
- zucchero

Prodotti non alimentari

- elettronica
- prodotti per la casa
- altro

### Linea di produzione

- carica dall'alto
- cassa americana
- fascetta
- espositori
- carica laterale
- piatti pronti





## Packaging

### Food products

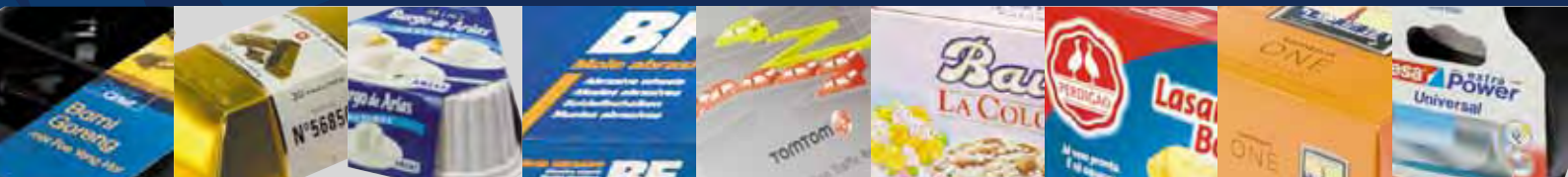
- beverage
- coffee
- cereals
- frozen food
- creamy food and sauces
- canned food
- desserts
- sweets
- cheese
- ice-creams
- bread
- pasta
- ready meals
- pizzas
- bakery products
- rice
- meat products
- snacks
- eggs
- vegetables
- yogurt
- sugar

### No-food products

- Electronics
- House care products
- Other

## Production line

- top load
- outer case
- carton sleeve
- displayers
- side load
- ready meals



# Macchine

## Machines

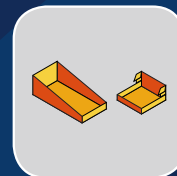
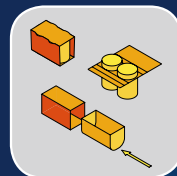


### Macchine

- manipolatori
- formatrici
- astucciatrici
- apricartoni
- chiuditrici
- multipack
- sfogliatori
- monoblocco

### Machines

- robotics
- forming machines
- cartoning machines
- carton erectors
- closing machines
- multipack machines
- denesting machines
- compact lines





# Macchine

## *Machines*







RAMA srl  
Via Don Paolo Berra, 23/25  
22030 Orsenigo (COMO) - ITALY  
Tel. +39 031 619628  
Fax +39 031 632050  
rama@rama-web.com  
www.rama-web.com

